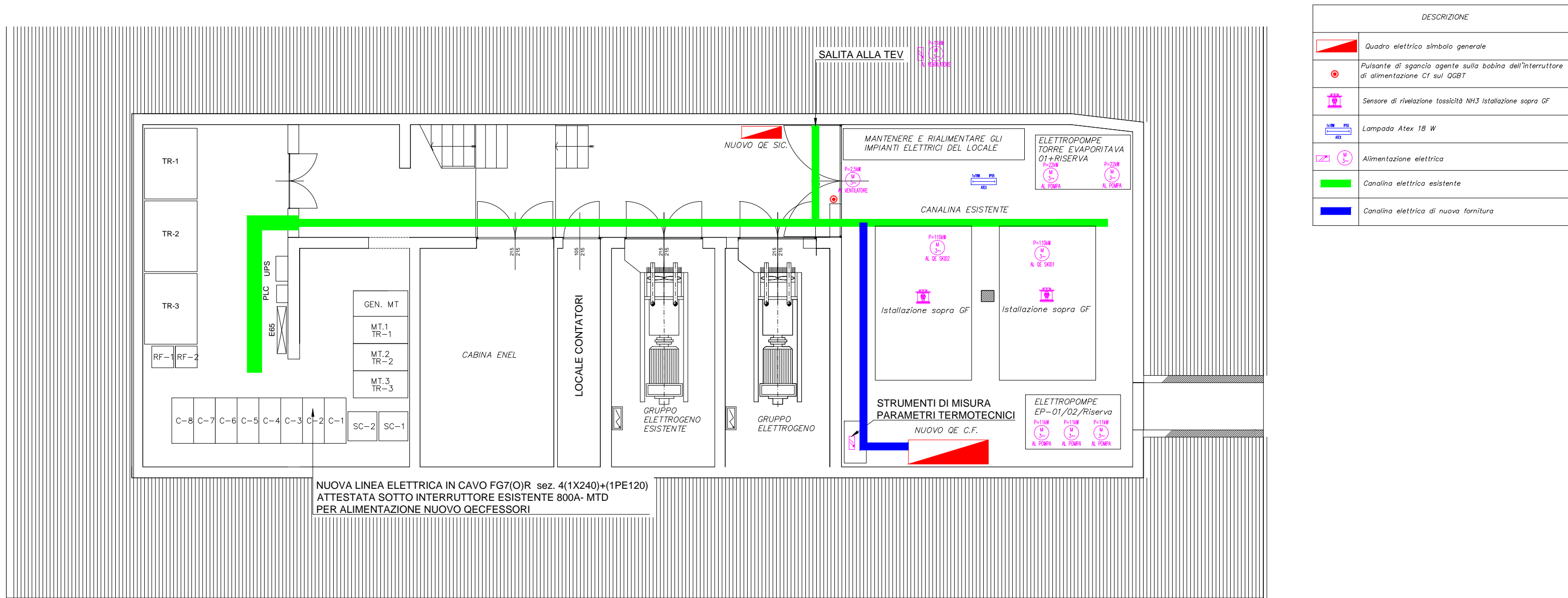
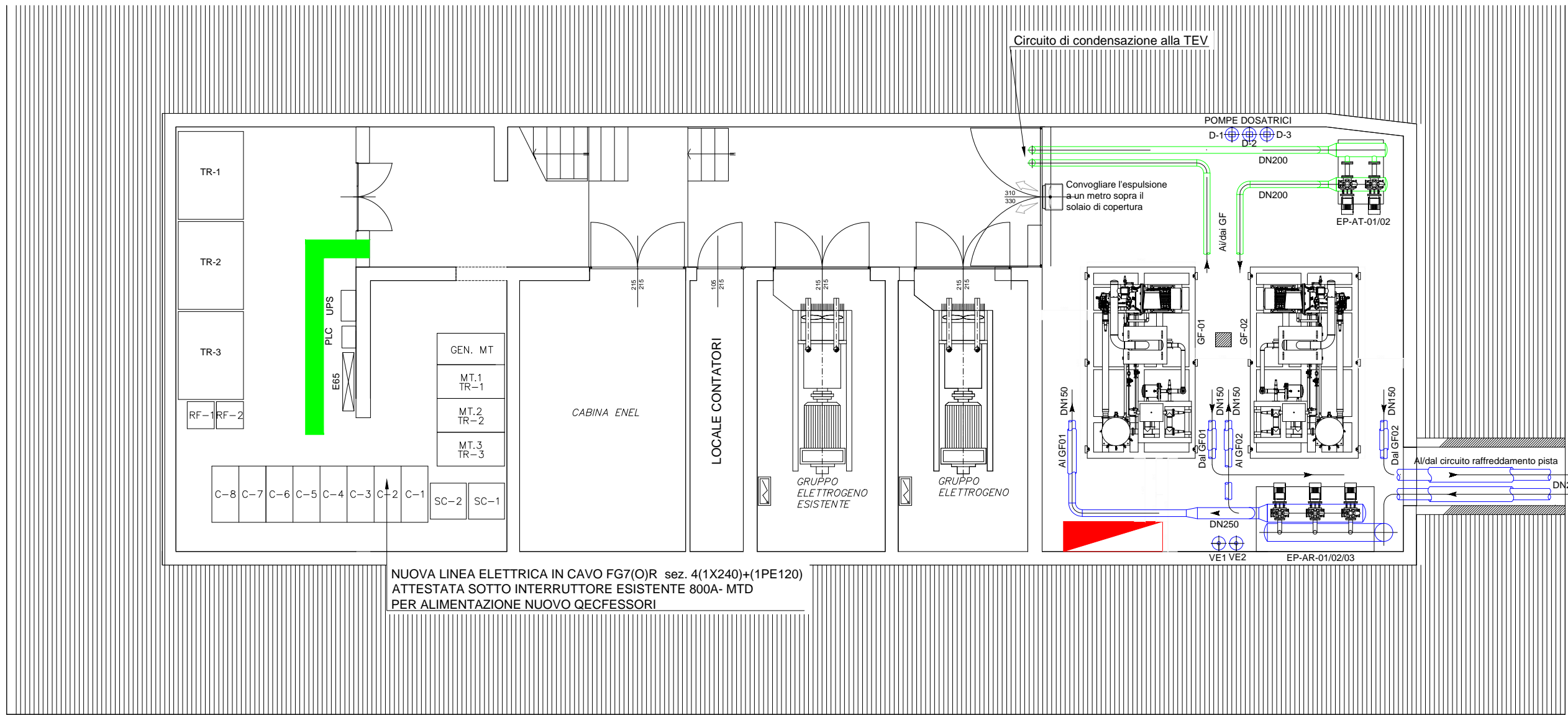


IMPIANTI ELETTRICI DI CENTRALE



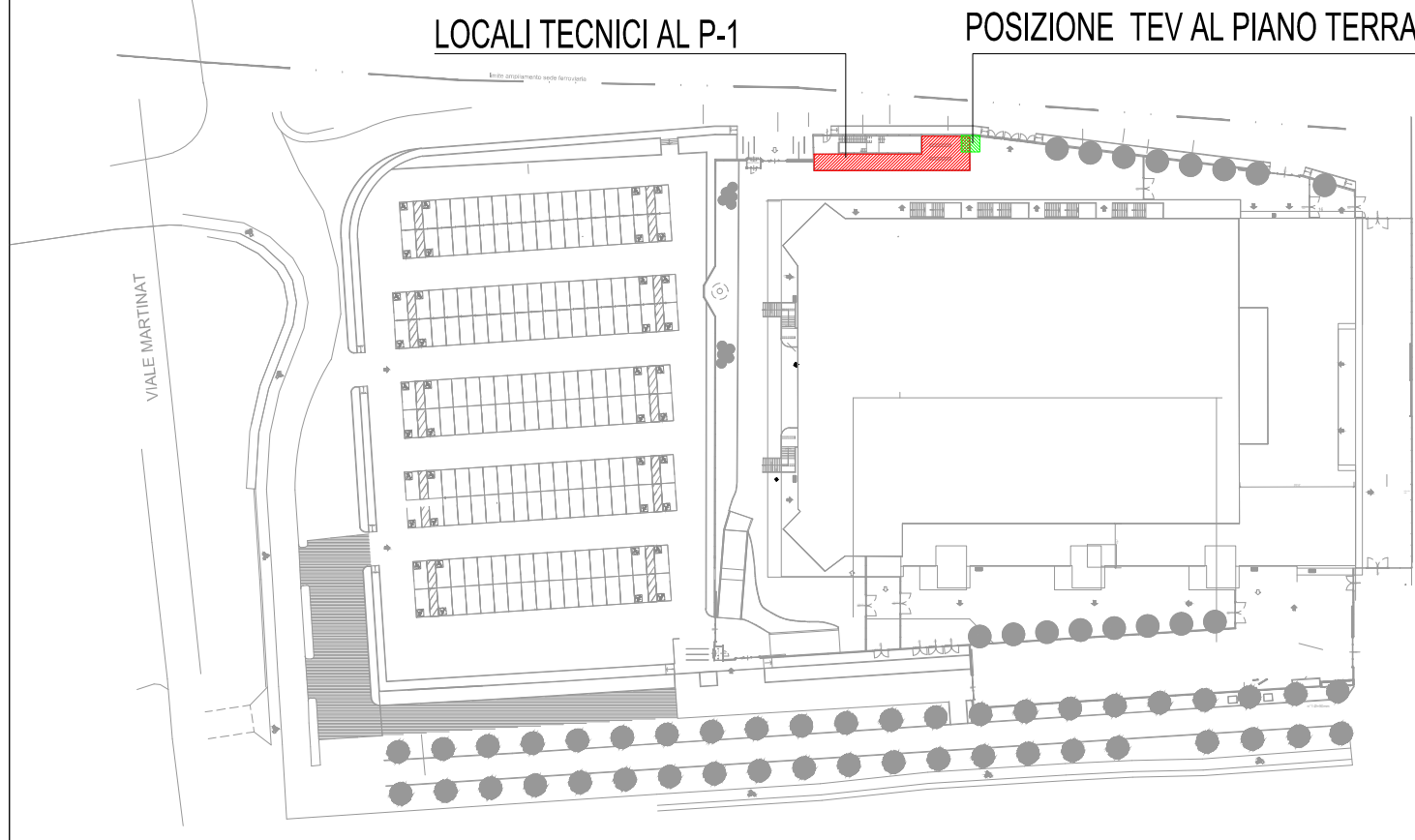
IMPIANTI FLUIDOMECCANICI SALA MACCHINE



LAVORAZIONI PREVISTE

- Smantellamento, demolizione e conferimento a discarica autorizzata dello skid di alloggiamento dei compressori esistenti, previo recupero del fluido refrigerante;
- Smantellamento, demolizione e conferimento a discarica autorizzata della vecchia torre evaporativa;
- Smantellamento, demolizione e conferimento a discarica autorizzata dei quadri elettrici di potenza e regolazione;
- Sostituzione delle elettropompe esistenti;
- Realizzazione del nuovo skid di alloggiamento dei nuovi compressori, del tipo ad ammoniaca a bassa carica, completo di tutta la componentistica regolamentare e accessori idonea al corretto funzionamento delle nuove unità di refrigerazione;
- Esecuzione di tutte le modifiche al P&I necessarie alla interconnessione del nuovo sistema di refrigerazione all'impianto asservito alla pista del ghiaccio;
- Nuova torre evaporativa ed interconnessione ai circuiti fluidici esistenti e relative pompe
- Nuovo estrattore ATEX
- Installazione del nuovo quadro elettrico di potenza e controllo
- Installazione del nuovo quadro elettrico di sicurezza
- Installazione di nuovo pulsante di sgancio, nuovo sensore di gas e nuova lampada di emergenza ATEX
- Nuova linea in cavo di alimentazione quadro elettrico da QGBT al quadro di centrale
- Nuova linea di alimentazione da quadro elettrico UPS al nuovo quadro di sicurezza
- Esecuzione delle nuove alimentazioni elettriche asservite alle utenze in campo
- Realizzazione delle nuove connessioni di controllo
- Riporto segnali esistenti su nuovo PLC
- Aggiornamento del software di gestione in postazione remota e aggiornamento pagine grafiche operatore su BMS esistente
- Installazione della strumentazione necessaria al monitoraggio dei consumi
- Svuotamento fluidi esistenti e loro smaltimento o riutilizzo
- Ricarica dei nuovi fluidi

K-PLAN



S.C.R. PIEMONTE S.p.A.
Società di Committenza Regione Piemonte
corso Marconi 10 - 10125 Torino
tel +39 011 6548311 - fax +39 011 6694665

DIREZIONE OPERE PUBBLICHE

NOME DELLA PROVINCIA PROVINCIA DI TORINO		NOME DEI COMUNI/ASL COMUNE DI PINEROLO	
LIVELLO PROGETTUALE PROGETTO ESECUTIVO			
CUP F11B144000460001		TITOLO INTERVENTO REALIZZAZIONE DI UN NUOVO GRUPPO FRIGORIFERO PER LA PRODUZIONE DEL GHIACCIO NEL PALAGHIACCIO DI PINEROLO	
CODICE OPERA SCR 13L65U07A1			
Tavola n. 012 PLANIMETRIA IMPIANTI FLUIDOMECCANICI ED ELETTRICI			
DATA 04 MARZO 2016	SCALA -	AREA PROGETTUALE IMPIANTI MECCANICI	
FORMATO ELABORATO A1	CODICE GENERALE ELABORATO 13L65U07A1 0 E IM 00 BA 001 2		
NOME FILE 012_13L65U07A_1_0_E_IM_00_BA_001_2.PDF			
VERSIONE	DATA	DESCRIZIONE	
0	04 MARZO 2016	Prima redazione	
1	08 MARZO 2016	Modifica elenco delle lavorazioni	
2	14 MARZO 2016	Inserimento pompe dosatrici e vasi espansione	
RTP PROGETTAZIONE CAPOGRUPPO: 4 U Engineering Srl PROGETTAZIONE ARCHITETTONICA: Studio Pession Associato corso Galileo Ferraris, 60 - 10129 Torino T 011 599354 - e-mail segreteria@pession.it			
COORDINAMENTO: Studio Pession Associato PROGETTAZIONE IMPIANTI ELETTRICI E SPECIALI: 4 U Engineering Srl corso Galileo Ferraris, 35 - 10121 Torino T 011 5611060 - e-mail info@4uengineering.com			
PROGETTAZIONE IMPIANTI MECCANICI: 4 U Engineering Srl corso Galileo Ferraris, 35 - 10121 Torino T 011 5611060 - e-mail info@4uengineering.com			
PROGETTAZIONE STRUTTURALE E SICUREZZA: Ing. Fabio Manzoni via Fratelli Carli, 51 - 10129 Torino T 011 5611060 - e-mail info@fabio-manzone.it			
ORGANISMO DI CONTROLLO Qualitech S.r.L. Responsabile di Commessa: arch. Mauro Molteni		S.C.R. PIEMONTE S.p.A. Responsabile del Procedimento Dott. Ing. DAVIDE CERASO	